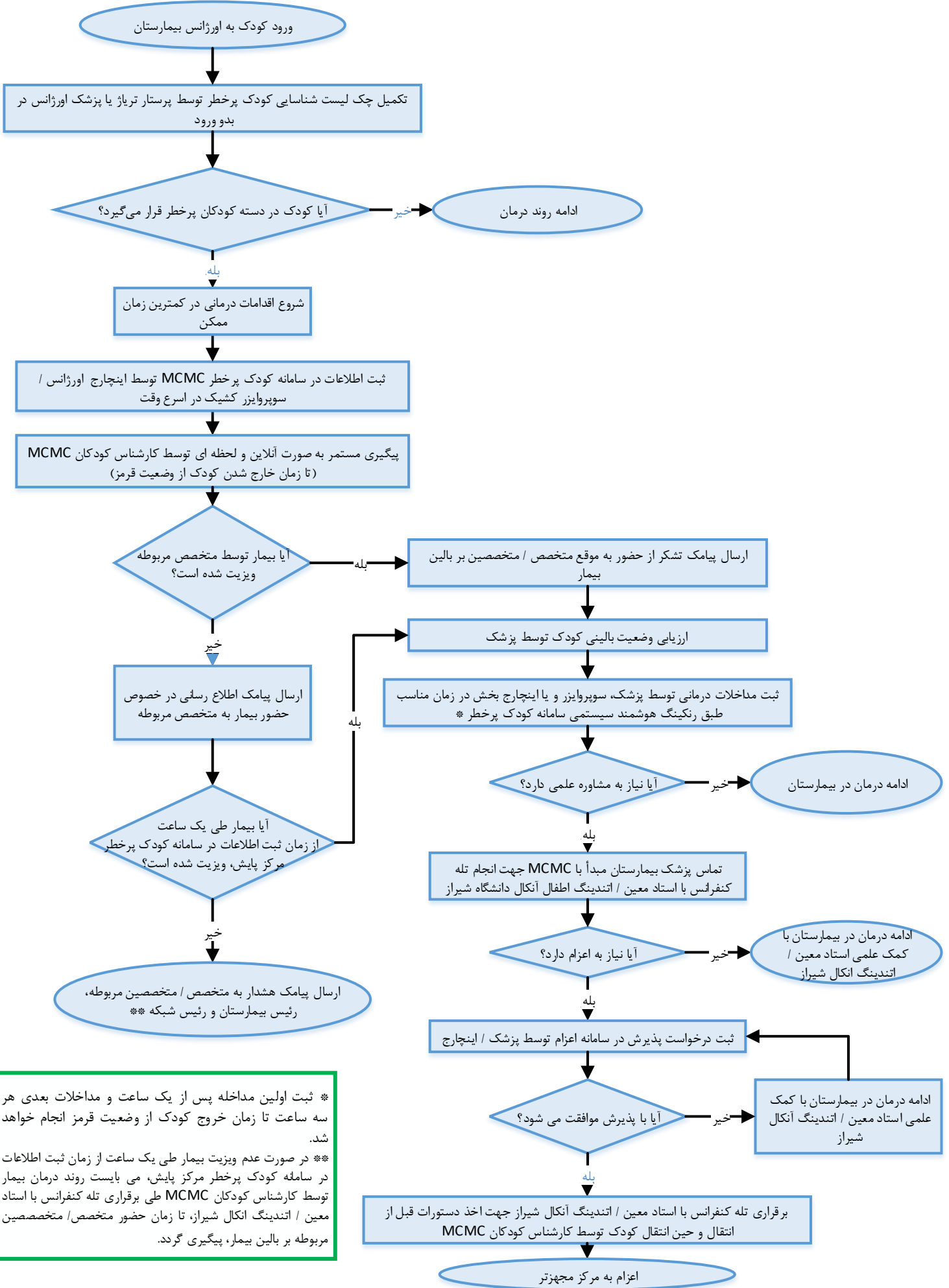


فرآیند شناسایی کودکان پرخطر در بدو ورود به بیمارستان



* ثبت اولین مداخله پس از یک ساعت و مداخلات بعدی هر سه ساعت تا زمان خروج کودک از وضعیت قرمز انجام خواهد شد.
 ** در صورت عدم ویزیت بیمار طی یک ساعت از زمان ثبت اطلاعات در سامانه کودک پرخطر مرکز پایش، می بایست روند درمان بیمار توسط کارشناس کودکان MCMC طی برقراری تله کنفرانس با استاد معین / اتندینگ آنکال شیراز، تا زمان حضور متخصص/ متخصصین مربوطه بر بالین بیمار، پیگیری گردد.