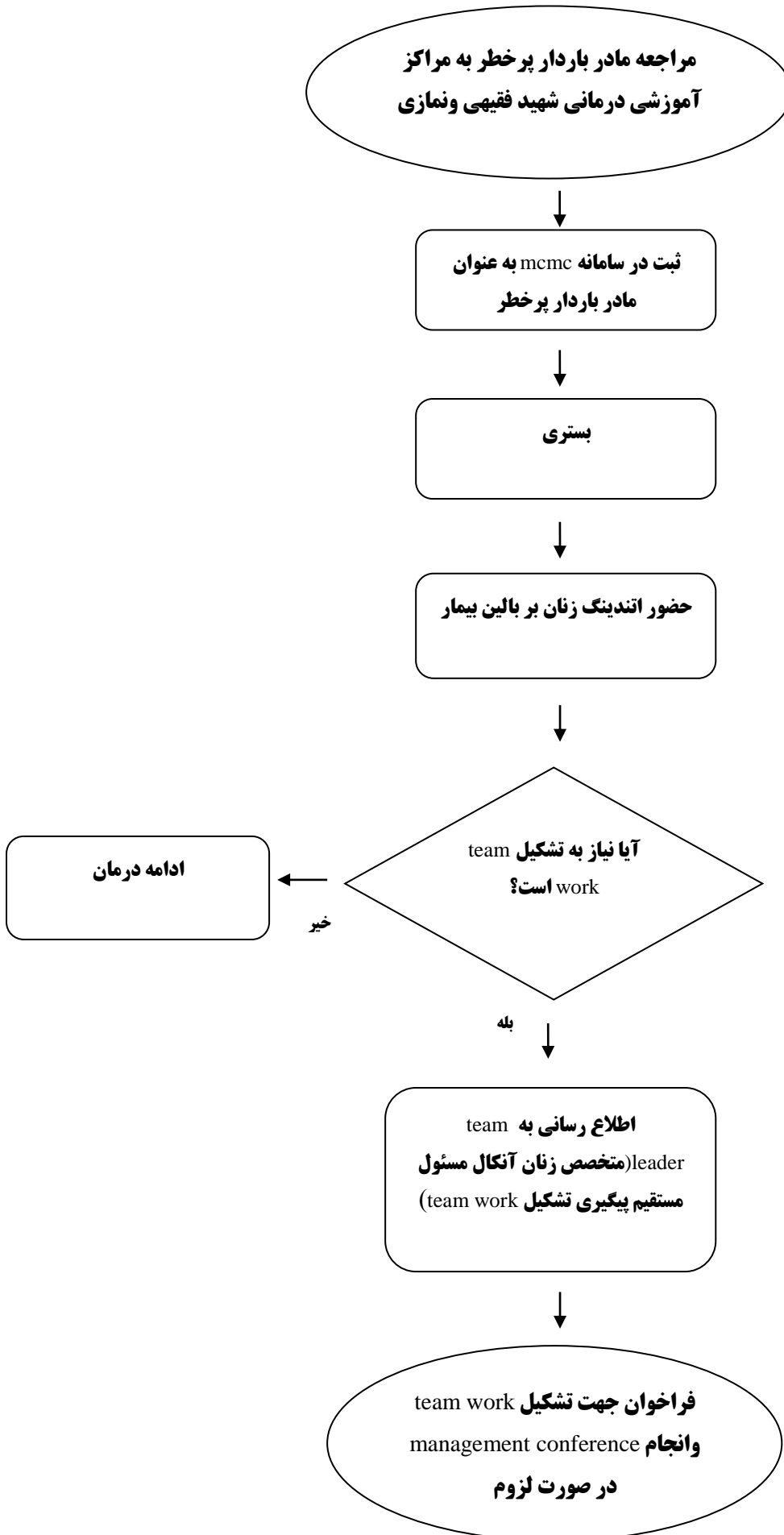


## فرایند تشکیل team work در خصوص اقدامات درمانی جهت مادران باردار پرخطر



تبصره :

- ۱- در بیمارستان شهید فقیهی، در صورت عدم وجود تخت خالی در بخش زنان ، **bed manager** بیمارستان موظف است، برای بیمار محل مناسب در بخش عادی یا بخش ویژه (بنا به شرایط بیمار) فراهم و به اتندینگ زنان وزایمان (به عنوان مسئول تیم مادران باردار پرخطر) اطلاع رسانی نماید.
- ۲- در بیمارستان نمازی اولویت اول جهت بستری مادر باردار پرخطر، بخش **Icu** داخلی و سپس **Icu** بیهوشی می باشد..
- ۳- کارشناس رابط مادران پرخطر بیمارستان، موظف به پیگیری وانجام هماهنگیهای لازم بر اساس دستور **team leader** در اسرع وقت می باشد.
- ۴- در صورت نیاز(بنا به صلاحدید **team leader**)، در عرض ۲۴ ساعت **management conference** برگزار گردد.
- ۵- اعضای تیم صرفا شامل **اساتید مجرب** باشند.
- ۶- کلیه اعضای تیم بر اساس درخواست **team leader** موظف به راند روزانه می باشند.
- ۷- در صورت نیاز به مشاوره ، مستقیما اساتید مربوطه بیمار را ویزیت نمایند